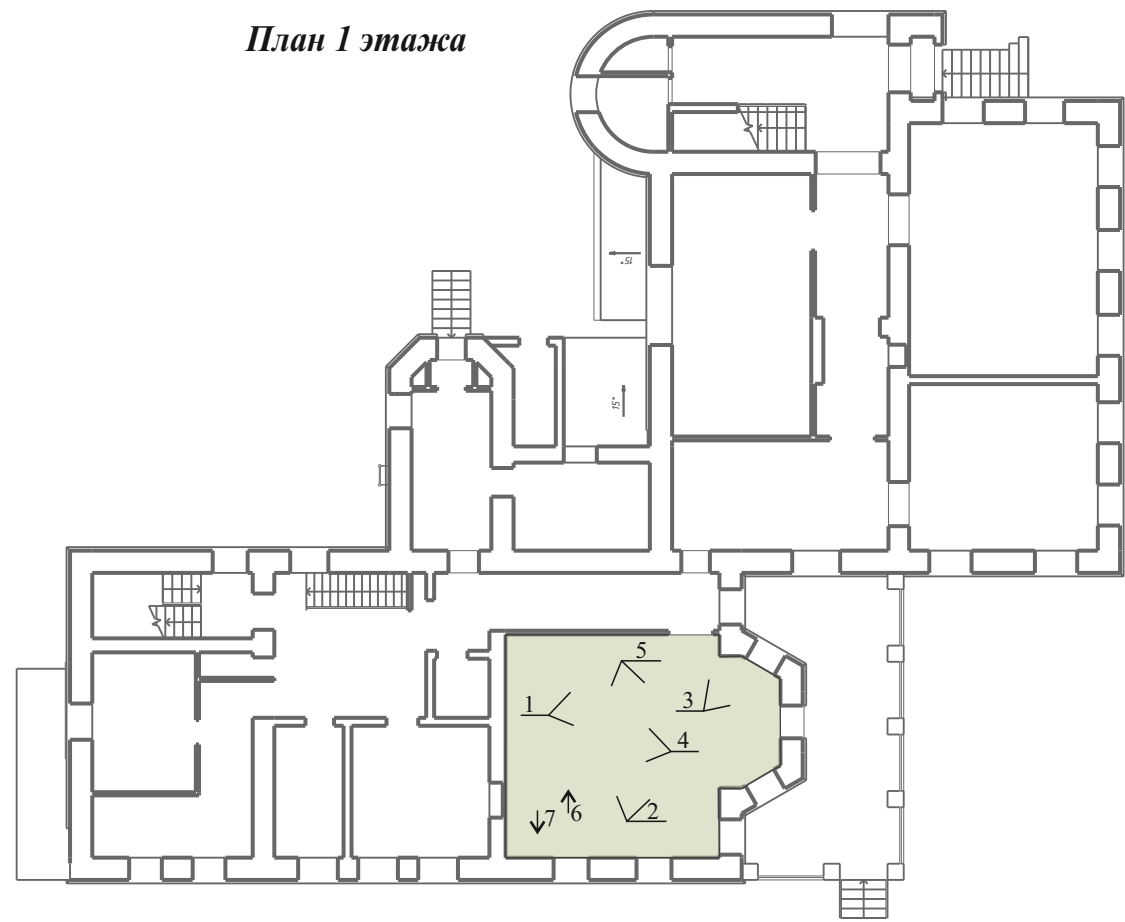


План 1 этажа



1



2



3



4



5



6





7

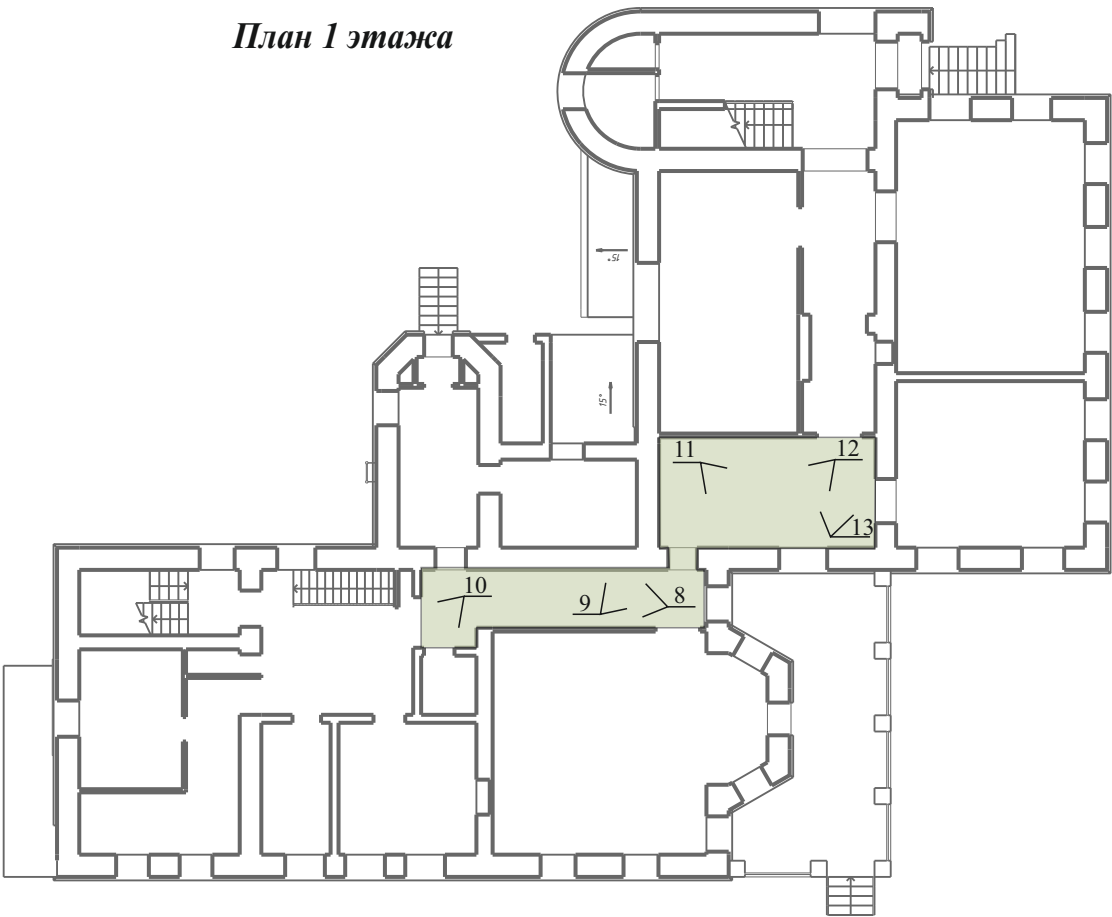


1. Парадное помещение с трехгранным эркером. Вид на арочный проем перед выступающим эркером. Стены на 2/3 окрашены современной серой краской, украшены профилированными панелями.
2. Вид на советскую перегородку. Стены окрашены серой современной краской, рисунок имитирует профилированные панели на соседних стенах.
3. Стрельчатые оконные проемы эркера. Красочный слой стен облупился, местами наблюдаются высолы.
4. Вид на противоположную эркеру стену. Декорирована профилированными стеновыми панелями.
5. Вид на оконные проемы со стороны двора. Световые проемы прямоугольные, растекловка имитирует стрельчатые окна эркера.
6. Потолок парадного зала украшен простым, лаконичным профилем. Устроен в советское время.
7. Фрагмент вскрытого исторического паркета. Наборный паркет геометрического орнамента с использованием двух видов древесины.

Взам. инв. №	
Подпись и дата	
Инв. № подл.	

						Заказчик ГКУ «Главинвестстрой РТ»				
						Заказ № 9495-РР				
						Здание государственного автономного учреждения здравоохранения «Республиканская клиническая офтальмологическая больница Министерства здравоохранения Республики Татарстан » по ул. Бултерова, 14 г. Казани				
Изм	Кол уч	Лист	№ док.	Подпись	Дата					
ГАП		Шилова Е.А.				«Особняк промышленника Зобнина, 1915г., арх. .П.Гаврилов»		Стадия	Лист	Листов
Архитектор		Гринина						НИ	22	
						План 1 этажа фото - 1- 7		ООО «АРКЕШ»		

План 1 этажа



8



9



10



11



12



13



8. Коридор устроен в советское время, после возведения перегородки разбивающий зал на две части. Сохранились стеновые профилированные панели. Полы покрыты советским простым паркетом.
9. Фрагмент потолка с советской тягой. Оконные проемы обрамлены историческими тягами.
10. Вид на проемы с советскими дверными проемами. На потолке сохранился фрагмент исторической тяги. Полы покрыты советским паркетом.
11. Вид на оконный проем прямоугольной формы, световые заполнения современные. Дверное полотно в зал утрачено. Полы покрыты советским паркетом.
12. Вид на проем ведущий в коридор, прямоугольной формы, обрамлен профилем. Заполнения двух смежных дверных проемов поздние, советские. Потолок обрамлен советской тягой.
13. Вид на проем прямоугольной формы ведущий в коридор.

Заказчик ГКУ «Главинвестстрой РТ»

Заказ № 9495-PP

Здание государственного автономного учреждения здравоохранения
«Республиканская клиническая офтальмологическая больница Министерства
здравоохранения Республики Татарстан» по ул. Бултерова, 14 г. Казани

Изм	Кол уч	Лист	№ док.	Подпись	Дата
ГАП		Шилова Е.А.			
Архитектор		Гринина			

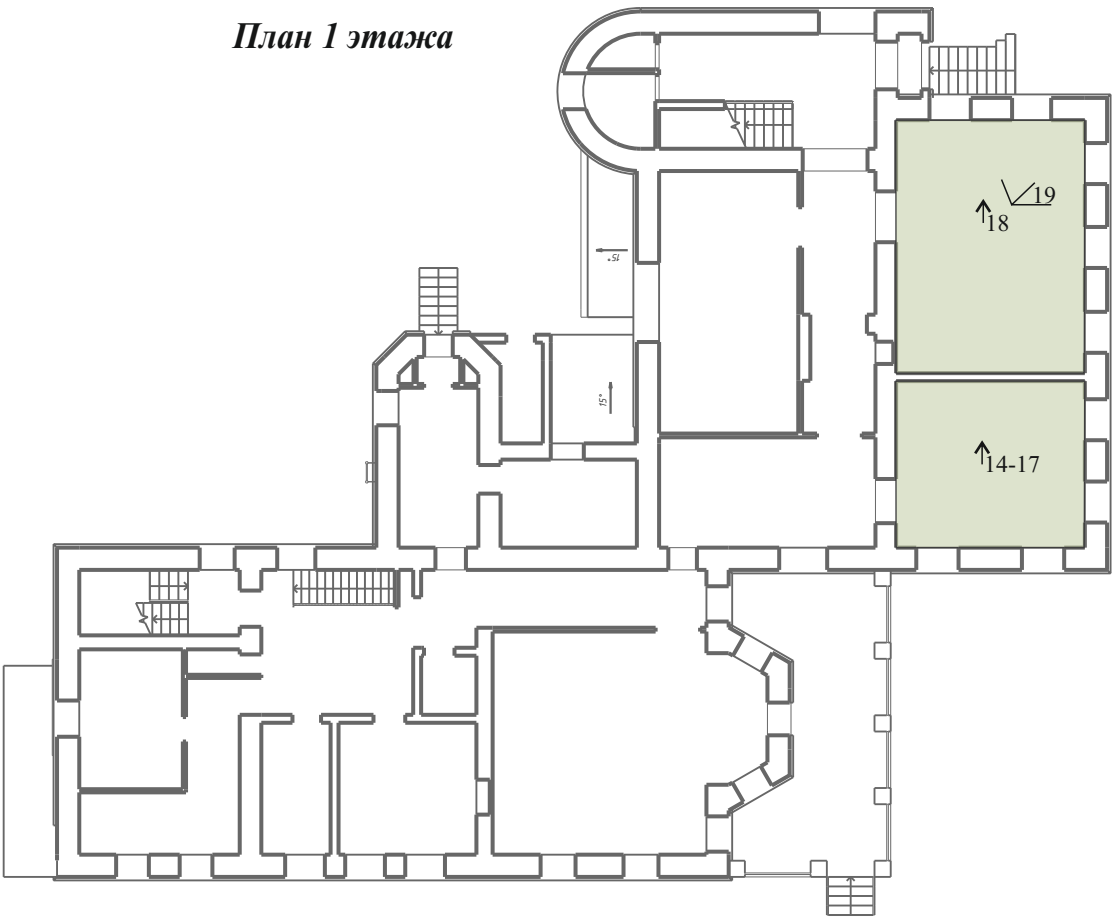
«Особняк промышленника Зобнина, 1915г.,
арх. .П.Гаврилов»

Стадия	Лист	Листов
НИ	23	

План 1 этажа
фото - 8-13

ООО «АРКЕШ»

План 1 этажа



14



15



16



17



18



19

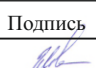
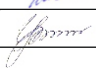


14. Потолок парадного зала. Пышно декорирован лепниной, растительного орнамента.
15. Фрагмент лепнины.
16. Фрагмент плафона люстры.
17. Фрагмент лепнины.
18. Парадный зал с декоративным оформлением потолка.
19. Фрагмент лепнины.

Заказчик ГКУ «Главинвестстрой РТ»

Заказ № 9495-PP

Здание государственного автономного учреждения здравоохранения
«Республиканская клиническая офтальмологическая больница Министерства
здравоохранения Республики Татарстан » по ул. Бутлерова, 14 г. Казани

Изм	Кол уч	Лист	№ док.	Подпись	Дата
ГАП			Шилова Е.А.		
Архитектор			Гринина		

«Особняк промышленника Зобнина, 1915г.,
арх. .П.Гаврилов»

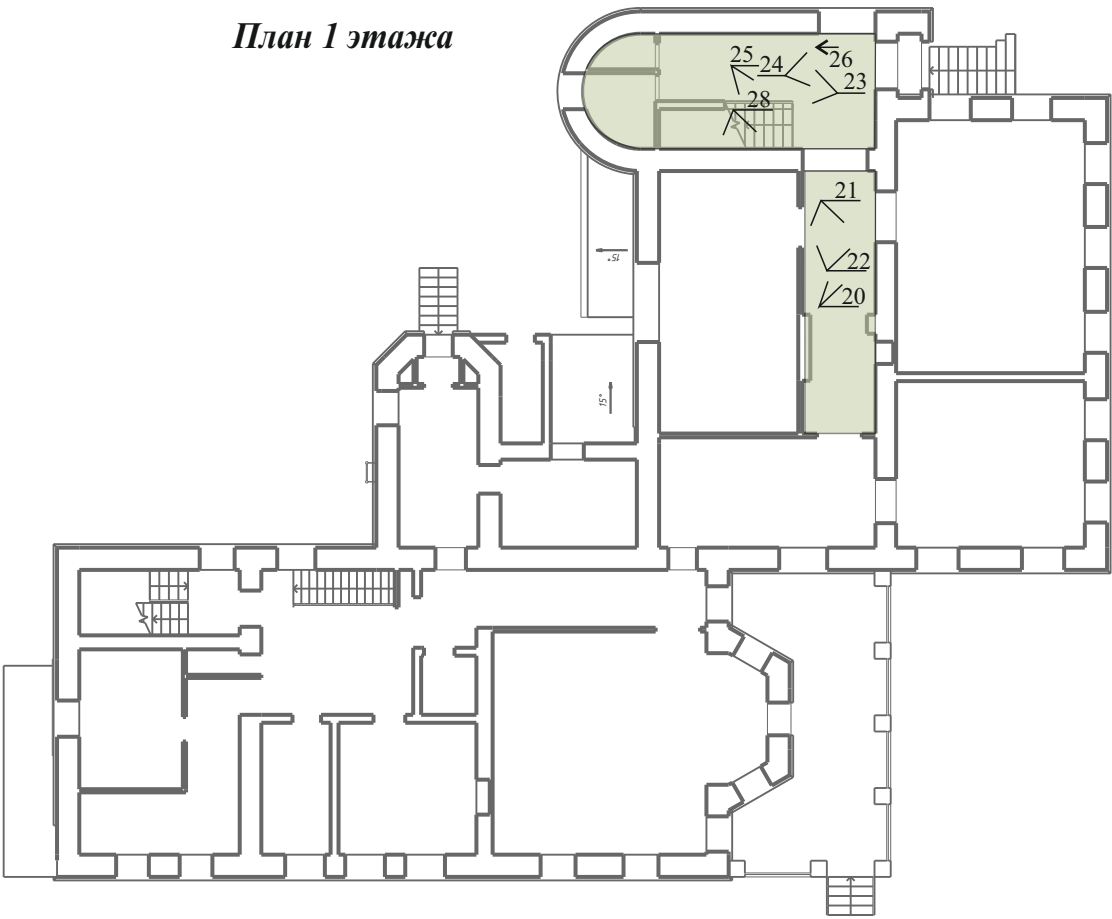
Стадия	Лист	Листов
НИ	24	

План 1 этажа
фото - 14-19

ООО «АРКЕШ»

Инв.№ подл.	Подпись и дата	Взам. инв. №

План 1 этажа



20



21



22



23



24



25



26



27



28



20. Коридор, вид на дверные проемы. Прямоугольный дверной проем ведет в парадный зал, обрамлен декоративным профилем. Арочный проем с пышным дверным полотном ведет на парадную лестницу. Потолок украшен простой, советской тягой.

21. Проходной проем коридора арочной формы. Потолок обрамлен советской тягой. Полы покрыты советским паркетом.

22. Дверное полотно ведущее на парадную лестницу.

23. Лестничный пролет. Ступени исторические, мраморные. Сохранилась деревянная тумба.

24. Парадный дверной проем, заполнен пышным дверным полотном с верхней световой фрамугой.



25. Вид на дверной проем ведущий в коридор и советскую нишу под радиатор. Пол покрыт историческим мрамором.

26. Декоративное оформление лестницы.

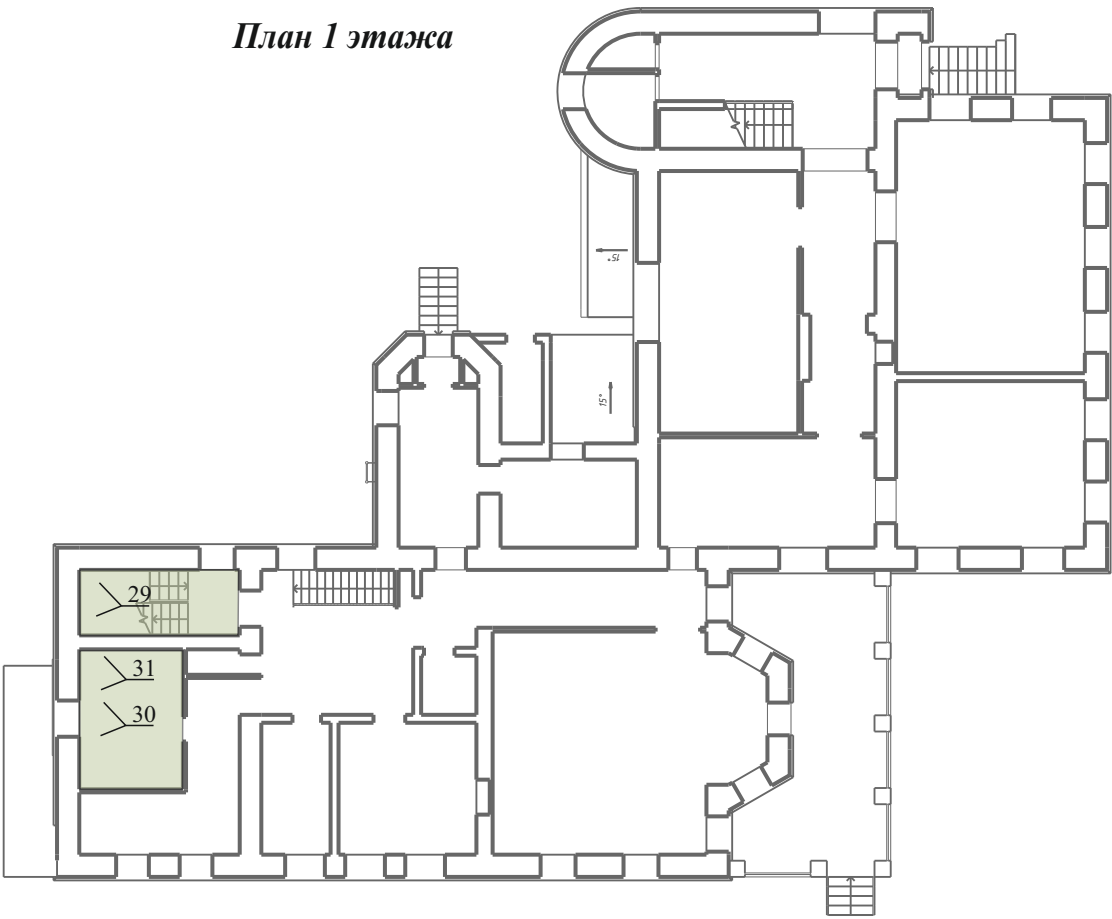
27. Фрагмент исторической венецианской штукатурки.

28. Фрагмент кирпичной кладки вдоль лестничного пролета. Сохранились следы заложенных лучковых световых проемов 1874 года.

Взам. инв. №	
Подпись и дата	
Инв. № подл.	

						Заказчик ГКУ «Главинвестстрой РТ»				
						Заказ № 9495-РР				
						Здание государственного автономного учреждения здравоохранения «Республиканская клиническая офтальмологическая больница Министерства здравоохранения Республики Татарстан » по ул. Бултерова, 14 г. Казани				
Изм	Кол уч	Лист	№ док.	Подпись	Дата					
ГАП		Шилова Е.А.				«Особняк промышленника Зобнина, 1915г., арх. .П.Гаврилов»		Стадия	Лист	Листов
Архитектор		Гринина						НИ	25	
						План 1 этажа фото - 20-28		ООО «АРКЕШ»		

План 1 этажа



29



30



31



29. Фрагмент кирпичной кладки на лестнице. Сохранилось заложенное окно XIX в.
30. Световой проем со срезанными четвертями. Заполнение современное.
31. Фрагменты кирпичной кладки.

Инв. № подл.	Подпись и дата	Взам. инв. №

Изм	Кол уч	Лист	№ док.	Подпись	Дата
ГАП			Шилова Е.А.		
Архитектор			Гринина		

Заказчик ГКУ «Главинвестстрой РТ»			
Заказ № 9495-РР			
Здание государственного автономного учреждения здравоохранения «Республиканская клиническая офтальмологическая больница Министерства здравоохранения Республики Татарстан» по ул. Бутлерова, 14 г. Казани			
«Особняк промышленника Зобнина, 1915г., арх. .П.Гаврилов»	Стадия	Лист	Листов
	НИ	26	
План 1 этажа фото - 29-31		ООО «АРКЕШ»	